

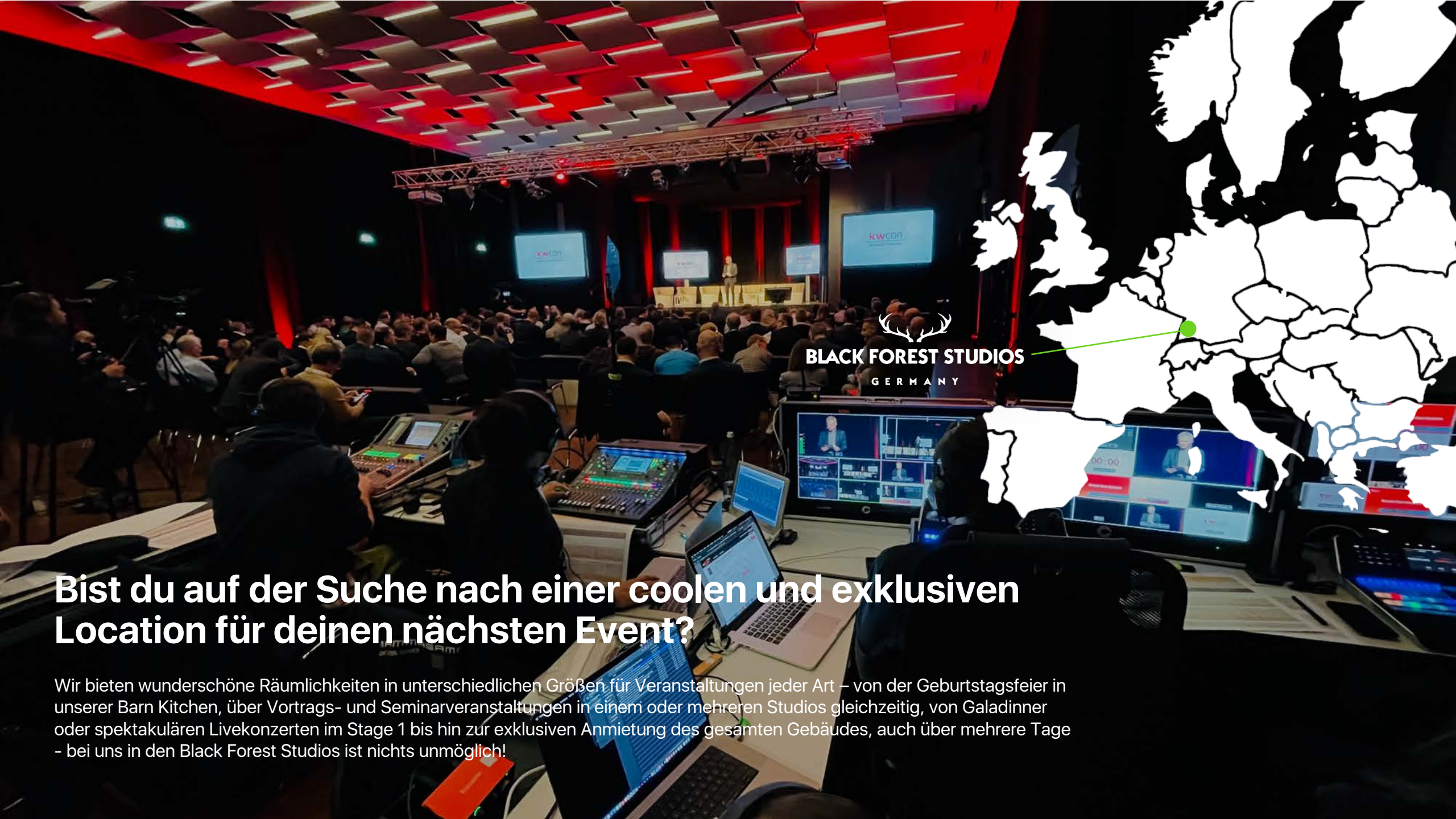
BLACK FOREST STUDIOS

G E R M A N Y



BLACK FOREST STUDIOS

DEINE EVENTLOCATION




BLACK FOREST STUDIOS
GERMANY

Bist du auf der Suche nach einer coolen und exklusiven Location für deinen nächsten Event?

Wir bieten wunderschöne Räumlichkeiten in unterschiedlichen Größen für Veranstaltungen jeder Art – von der Geburtstagsfeier in unserer Barn Kitchen, über Vortrags- und Seminarveranstaltungen in einem oder mehreren Studios gleichzeitig, von Galadinner oder spektakulären Livekonzerten im Stage 1 bis hin zur exklusiven Anmietung des gesamten Gebäudes, auch über mehrere Tage – bei uns in den Black Forest Studios ist nichts unmöglich!

Unsere Studios

Auf über 10.000m2 Grundstück bieten wir Studio- und Eventflächen für bis zu 1.000 Gäste, auf Wunsch inklusive individueller Planung und Betreuung sowie kompletter gastronomischer Betreuung über unsere Catering-Partner.

Alle Studios sind beheizt mit direktem Zugang zu Garderoben- und Make-Up Räumen. Es gibt kostenlose Parkplätze auf dem Grundstück und in direkter Umgebung. Mit unserem individuell programmierbaren Highspeed Internet streamen Sie Ihre Veranstaltung in Echtzeit in die ganze Welt.

Ein Sicherheitsdienst sowie Concierge- und Transportdienste stehen zur Verfügung, Konferenz- und Projekträume und volle technische Ausstattung der Studios - bei Bedarf unterstützt durch unsere Technikpartner.



Haupteingang
Dekoration 'Hollywood'



Stage 1



Beleuchtetes Studio



Red Carpet vor dem Haupteingang



Outdoor-Event hinter Stage 1 mit Food Trucks



Stage 1 – Gala Dinner



Stage 1 – Showact/Streaming



Park mit Brunnen, Haupteingang



Haupteingang mit Rotem Teppich und Fotowand



Unser Studio-Park hinter dem Gebäude



Winteridylle



Studio 2



Studio 3



Studio 4



Studio 6

Stage 1

ERDGESCHOSS

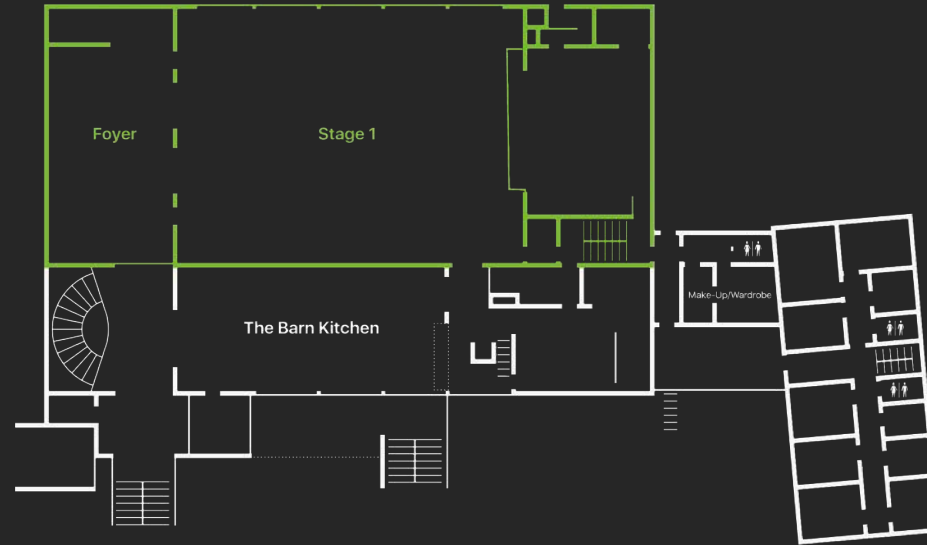
KAPAZITÄT:

- Stehend: 854
- Theater: 591
- Reihenbestuhlung: 390
- Parlamentarisch: 174
- Bankett: 339

INSGESAMT 677 m²

Stage 1 423 m²
Foyer 144 m²
BÜHNE 110 m²
GALERIE 41 m²

23,5 m x 18 m
DECKENHÖHE 6,23 m



Spezifikationen

- Parkett-Boden
- Lüftungsanlage und Heizung
- Viel natürliches Licht durch große Fensterfront
- High-Speed Internet: Ethernet und Wi-Fi
- 2x 63A CEE Drehstrom à 400V
- Feste Traversen (max. Gewicht 2x 1.000 kg)
- 8 Fresnel lights, 4 profiler, 4 moving lights (DMX)
- FOH (MA DOT 2 Lichtmischpult)
- Fohn Line Source sound system
- 360-Grad duvetyne Vorhangsystem
- 6k Beamer/ Rückprojektionswand
- separate Bühne inkl. automatischer Vorhänge und Rigs
- Vollständig zugänglich → Barrierefrei
- Galerie im Obergeschoss mit separatem Zugang
- verschiedene Möglichkeiten der Bestuhlung verfügbar
 - Konferenz, Gala und vieles mehr, wir machen es möglich!

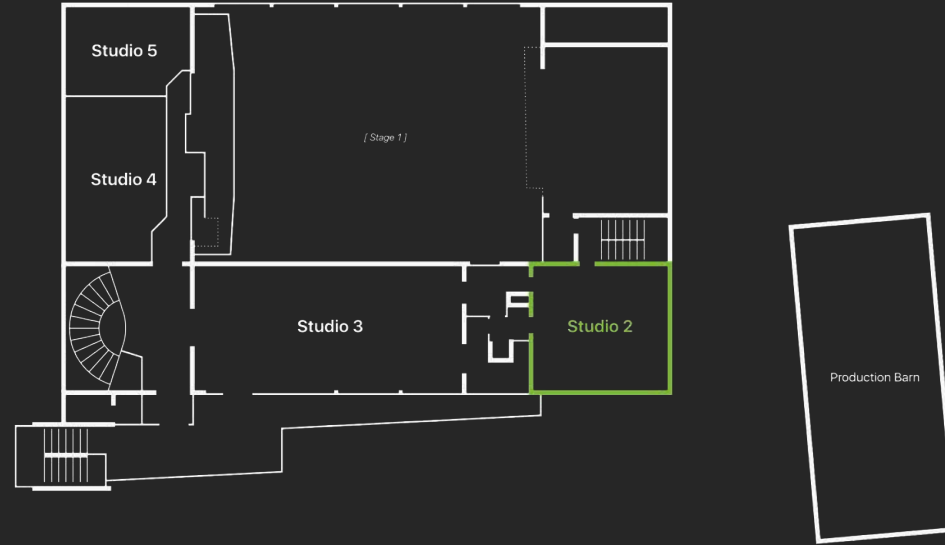


Studio 2

GREEN SCREEN STUDIO
Obergeschoss

Kapazität:
•Parlamentarisch: 31

80,75 m²
9,5 m x 8,5 m
Deckenhöhe 3,20 m



Spezifikationen

- 360 grad Backdrop Fotowand-System (weiß/grau/grün)
 - Beheiztes Studio
 - Große Glasfenster für Tageslicht und Ausblick
 - Highspeed Internet: Ethernet und Wi-Fi
 - 360-Grad-Duvelyn-Vorhangsystem
 - Beleuchtungsraaster
 - Direkter Zugang zum Backstage und zum Make-Up Raum
 - Zugang zum Aufzug → Barrierefrei
- Ideal für Foto- und Table-Top-Shootings
➤ Live-Stream-Setup verfügbar



Studio 3

Obergeschoss

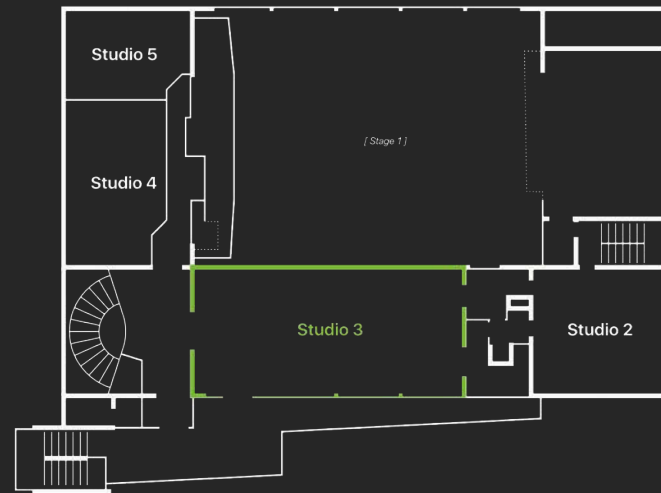
Kapazität:

- Parlamentarisch: 70

165,5 m²

19 m x 8,7 m

Deckenhöhe 3,42 m



Spezifikationen

- Beheiztes Studio, 360-Grad-Vorhänge
- Große Glasfenster für Tageslicht und Ausblick
- Zugang zur Terrasse
- Highspeed-Internet: Ethernet und Wi-Fi
- Direkter Zugang zum Aufzug → Barrierefrei
- Zugang auch durch separaten Eingang
- verschiedene Möglichkeiten der Bestuhlung verfügbar
 - Konferenz, Gala und vieles mehr, wir machen es möglich!
- Optional:
 - Tische
 - Flipcharts
 - Whiteboards
 - Beamer
 - Ton Technik
 - Beleuchtung
 - Kegelhahn

Studio 4

Obergeschoss

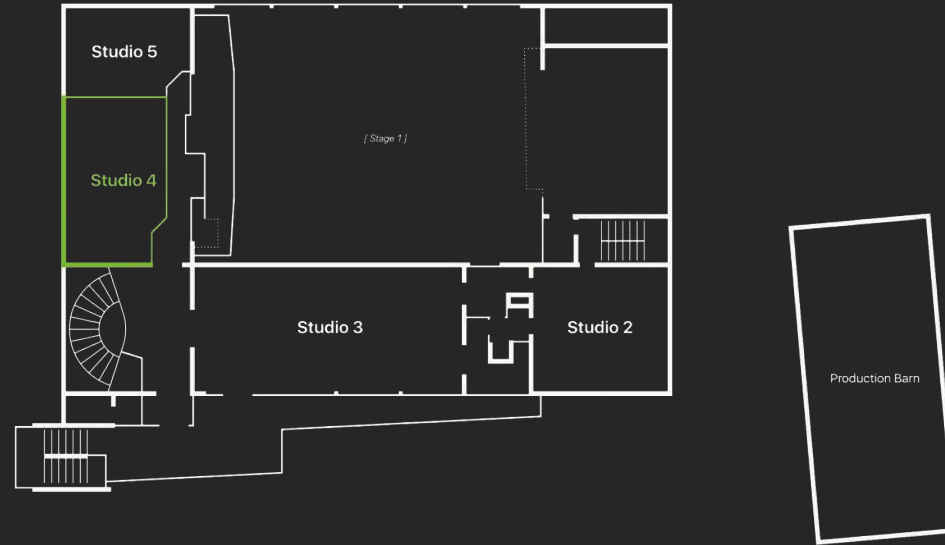
Kapazität:

- Parlamentarisch: 33 Personen

78 m²

11,6 m x 6,7 m

Deckenhöhe 3,20 m



Spezifikationen

- Beheiztes Studio
- Highspeed-internet: LAN und WLAN
- flexibler Raum mit Duvetyn-Vorhängen
- Graffiti-Wand
- Ziegelsteinmauer Wand
- direkter Zugang mit Aufzug
- verschiedene Möglichkeiten der Bestuhlung verfügbar
 - Konferenz, Gala und vieles mehr, wir machen es möglich!
- Optional:
 - Tische
 - Flipcharts
 - Whiteboards
 - Beamer
 - Ton Technik
 - Beleuchtung
 - Kegelbahn



Studio 5

Obergeschoss

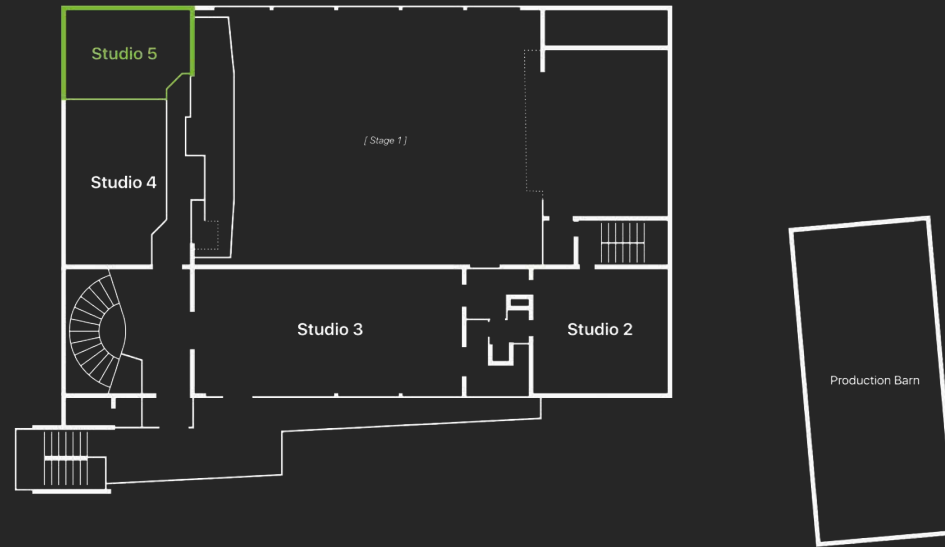
Kapazität:

- Parlamentarisch: 19 Personen
- Konferenz: 12 Personen

50 m²

9 m x 5,6 m

Hight 3,20 m



Spezifikationen

- Voll ausgestatteter Konferenzraum
 - 4 Tischen und 12 Stühlen
- 75' TV Bildschirm
- White Board
- Beheiztes Studio
- High-Speed Internet: LAN und WLAN
- Holzwand
- Direkter Zugang zum Aufzug → Barrierefrei
- weitere Möglichkeiten der Bestuhlung verfügbar
- Optional:
 - Tische
 - Flipcharts
 - Whiteboards
 - Beamer
 - Ton Technik
 - Beleuchtung
 - Kegelbahn

Studio 6

Untergeschoss

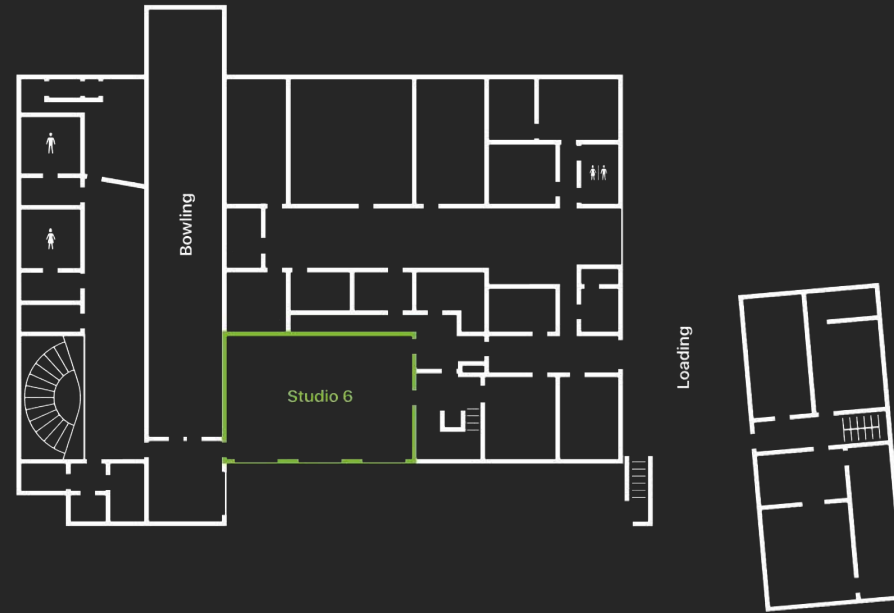
Kapazität:

- Seminar: 100 Personen
- Gaststätte: 54 Personen
- Konferenz: 47 Personen
- Stuhlkreis: 29 Personen

108 m²

13,2 m x 8,2 m

Deckenhöhe 2,75 m

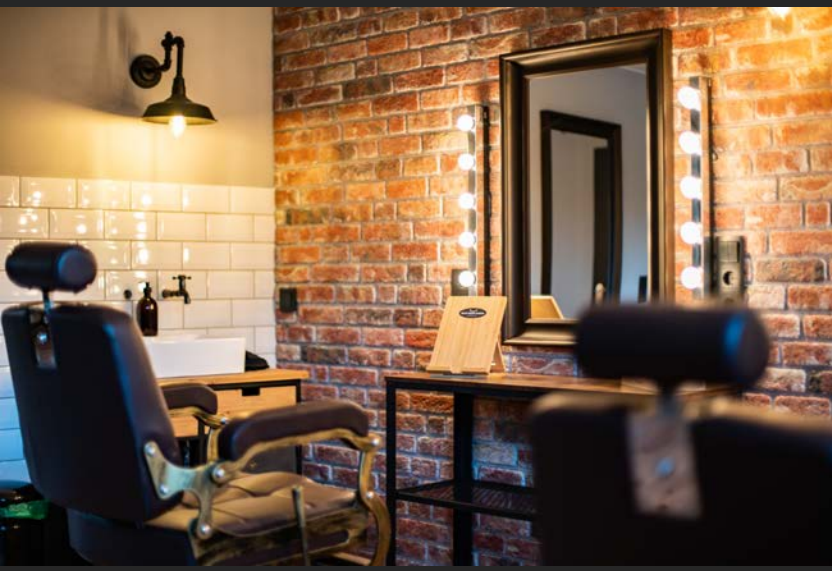


Spezifikationen

- Sous-Terrain mit separatem Eingang, Foyer mit Barbereich
- Direkter Zugang zur Kegelbahn vom Foyer
- Außenterrasse für besondere Anlässe
- Beheiztes Studio
- Highspeed-Internet: LAN und WLAN
- Spiegelwand für Tanz, Proben und Choreografie
- Direkter Zugang zum Aufzug → Barrierefrei
- verschiedene Möglichkeiten der Bestuhlung verfügbar
 - Konferenz, Gala und vieles mehr, wir machen es möglich!
- Optional:
 - Tische
 - Flipcharts
 - Whiteboards
 - Beamer
 - Ton Technik
 - Beleuchtung
 - Kegelbahn

Make-Up & Umkleide

Benötigen Sie Platz für die Vorbereitung des Moderators oder Showacts? Unsere Schmink- und Garderobenräume bieten eine inspirierende Umgebung mit Highspeed-Internetzugang. Kommen Sie herein und machen Sie es sich bequem.



The Barn Kitchen

Unser Coffee Shop ist das Herzstück der Black Forest Studios. Der exklusive Raum kann für Veranstaltungen mit bis zu 120 Gästen stunden- oder tageweise gemietet werden. Ausgestattet ist der Coffee Shop mit gemütlichen Stühlen, Tischen und Barbestuhlung, einer Ton- und Lichtenanlage und einer Tanzfläche.

Wir bieten komplette Catering-Service und umfangreiche Veranstaltungsdienstleistungen an.

The Barn Kitchen

COFFEE SHOP & SOCIAL HOUSE

The Barn Kitchen

Erdgeschoss

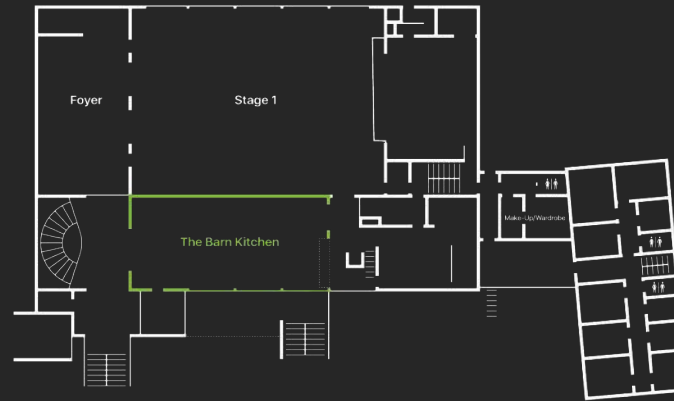
Kapazität:

- Stehend: 120
- Sitzend: 80

108 m²

13,2 m x 8,2 m

Deckenhöhe 3,20 m



Spezifikationen

- Vollständig eingerichteter und ausgestatteter Coffee Shop
- Highspeed-Internet: Ethernet und Wi-Fi
- Direkter Zugang zum Aufzug → Barrierefrei
- 50+ Sitzplätze plus Barbereich und Theke am Fenster
- 3 separate Lounges mit 2 großen Bildschirmen
- Billardtisch
- Bandbereich mit Licht-Technik
- Mehrere Steckdosen
- separater Eingang direkter Zugang zum Außenbereich
- verschiedene Möglichkeiten der Bestuhlung verfügbar
- Optional:
 - Tische
 - Flipcharts
 - Whiteboards
 - Beamer
 - Ton Technik
 - Beleuchtung
 - Kegelbahn
 - Buffet





The Barn Kitchen – Eingang



The Barn Kitchen – Bühne



The Barn Kitchen – Tanzfläche



The Barn Kitchen – Buffetbeispiel



The Barn Kitchen – Event Apero



The Barn Kitchen – Late Night



The Barn Kitchen – Dekoration



The Barn Kitchen – Außenbereich

Kegelebahn

Untergeschoss

Buchen Sie unsere exklusive retro Kegelebahn, in Chalet designe zu Ihrem Event dazu.



Spezifikationen

- Sous-Terrain mit separatem Eingang, Foyer mit Barbereich
- Direkter Zugang zur Kegelebahn vom Foyer
- Außenterrasse für besondere Anlässe
- Beheizt
- Highspeed-Internet: LAN und WLAN
- Direkter Zugang zum Aufzug → Barrierefrei



The image shows the exterior of a modern building with a grey facade. The text 'BLACK FOREST STUDIOS' is written in large, white, sans-serif capital letters, with 'GERMANY' in smaller letters below it. Above the text is a white silhouette of a reindeer's head with large antlers. There are three windows with dark frames below the text. A wooden balcony railing is visible in the foreground.

BLACK FOREST STUDIOS
GERMANY

A close-up, shallow depth-of-field shot of a modern desk lamp. The lamp has a black adjustable arm and a circular, glowing yellow light head. The background is dark and out of focus.

PROJEKTRÄUME

Je nach Größe Ihrer Veranstaltung benötigen Sie eventuell zusätzliche Büroräume für Ihr Team vor Ort – oder der Geschäftsführer Ihrer Firma braucht einen ruhigen Raum, um Telefonate zu führen? Kein Problem! Wir verfügen über zahlreiche Büros in verschiedenen Größen, Konferenzräume und Co-Working-Spaces – erstklassige Arbeitsbedingungen, in einer inspirierenden Umgebung, die stunden- oder tageweise gemietet werden können.



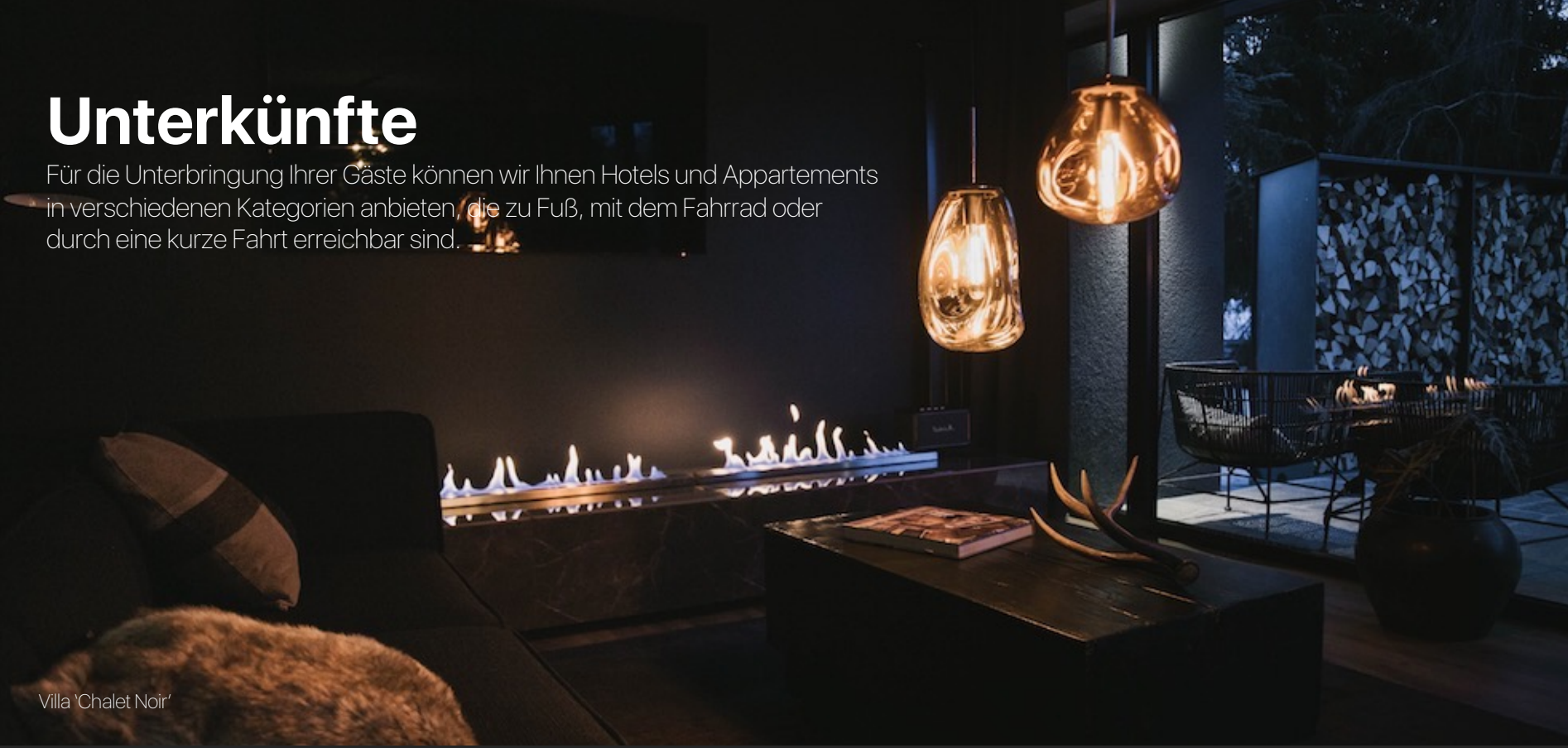
Black Forest Studios

AMBIENTE



Unterkünfte

Für die Unterbringung Ihrer Gäste können wir Ihnen Hotels und Apartments in verschiedenen Kategorien anbieten, die zu Fuß, mit dem Fahrrad oder durch eine kurze Fahrt erreichbar sind.



Villa 'Chalet Noir'



Hotel 'Sonne'



Hotel 'Krone'



Hotel 'Die Halde'

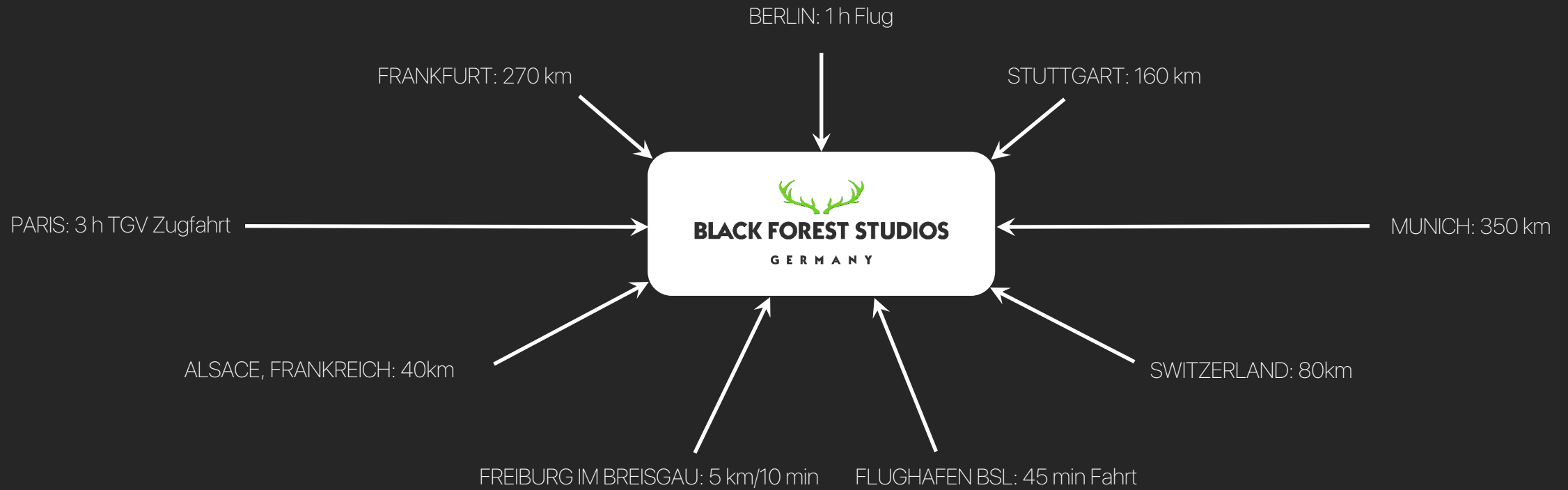


Hotel 'Rainhofscheune'



Hotel 'Bären'

Erreichbarkeit





Plan Dein nächstes Event in den

Black Forest Studios!

Wir freuen uns auf Dich!



BLACK FOREST STUDIOS

G E R M A N Y

Black Forest Studios GmbH

Film Studio & Event Location

Dietenbacher Str. 20-22

79199 Kirchzarten, Germany

+49 (7661) 988 600-0

events@blackforest-studios.com

www.blackforest-studios.com